



# Budget principal

COMPTE ADMINISTRATIF (CA) 2018

&

BUDGET PRIMITIF (BP) 2019

Commune de SAUVETERRE-DE-GUYENNE



Conseil Municipal : séance du **vendredi 12 avril 2019** (18H30)

<b>Compte Administratif 2018 - Commune (€ TTC)</b>		
	<b>dépenses</b>	<b>recettes</b>
<b>Section de fonctionnement (SF)</b>		
Réalisations de l'exercice	2 066 244,53 €	2 515 764,83 €
<b>Résultat 2018</b>		<b>449 520,30 €</b>
Report excédent 2017		333 835,59 €
<b>Résultat cumulé de fonctionnement 2018</b>		<b>783 355,89 €</b>
<b>Section d'investissement (SI)</b>		
Réalisations de l'exercice	1 494 683,35 €	2 064 699,90 €
<b>Résultat 2018</b>		<b>570 016,55 €</b>
Report solde d'exécution 2017	-962 589,63 €	
<b>Résultat d'investissement cumulé 2018</b>	<b>-392 573,08 €</b>	
<b>Restes à réaliser 2018</b>	<b>1 043 292,71 €</b>	<b>1 304 691,82 €</b>
<b>soldes RAR 2018</b>		<b>261 399,11 €</b>
Besoin de financement de la section d'investissement	<b>-131 173,97 €</b>	
<b>Affectation du résultat 2018</b>		
Résultat cumulé SF		783 355,89 €
Besoin de financement SI	<b>-131 173,97 €</b>	
<b>Affectation du résultat au 1068 en SI (BP 2019)</b>		<b>131 173,97 €</b>
<b>Excédent reporté au 002 SF (BP 2019)</b>		<b>652 181,92 €</b>
<b>Résultat reporté au 001 SI (BP 2019)</b>		<b>-392 573,08 €</b>

## BUDGET primitif commune 2019 (€ TTC)

	DEPENSES		RECETTES	
<b>FONCTIONNEMENT</b>	Intérêts sur la dette + Intérêts (prêt attente subvention + ligne trésor.)	44 935,11 €	<b>002- Solde execution (CA 2018)</b>	<b>652 181,92 €</b>
	012- Frais de personnel (salaires, cotisations...)	1 060 000,00 €	013- Atténuations charges sur salaires (cui, maladies...)	50 000,00 €
	011- Frais de fonctionnement	656 150,00 €	70- Produits des services (tarifs communaux), ventes, remb. frais	72 420,00 €
	65- Frais des élus (indemnités, cotisations...)	73 000,00 €	73- Impôts locaux et taxes (fiscalité...)	734 522,00 €
	65- Subventions aux Associations	46 865,00 €	73- AC/CLECT (ex-TP) : CdC Rurales de l'Entre-Deux-Mers	796 941,00 €
	654- Pertes sur créances	1 600,00 €	74- Dotations (Etat-Département-Région)	487 582,00 €
	<b>65- Subvention d'équilibre 2019 (Régie des Transports)</b>	<b>16 036,78 €</b>	75- Loyers communaux	127 000,00 €
	<b>65- Subvention d'équilibre 2019 (CCAS)</b>	<b>37 233,83 €</b>	77- Produits exceptionnels (remboursements : assurance, ventes...)	11 500,00 €
	67- Charges exceptionnelles	2 500,00 €	<b>722- Travaux en régie (Service Technique)</b>	<b>26 600,00 €</b>
	65 - Cotisations autres organismes (syndicats...)	5 000,00 €		
	<b>6811 - Amortissements</b>	<b>3 418,21 €</b>		
	<b>023- Virement provisionnel Section Investissement (SI)</b>	<b>922 905,20 €</b>		
	<b>2 869 644,13 €</b>		<b>2 958 746,92 €</b>	
			Déséquilibre (sur-équilibre recettes SF)	89 102,79 €
<b>INVESTISSEMENT</b>	<b>001 - Affectation du Résultat (CA 2018)</b>	<b>392 573,08 €</b>	<b>1068 - Affectation du Résultat (CA 2018)</b>	<b>131 173,97 €</b>
	Investissements 2019 : travaux, matériel... (RAR inclus)	2 351 791,63 €	<b>021-Virement provisionnel Section Fonctionnement (SF)</b>	<b>922 905,20 €</b>
	<b>Investissement 2019 : travaux en régie</b>	<b>26 600,00 €</b>	10222 - FCTVA 2019 (investissements 2017)	328 862,04 €
	1641- Remboursement capital de la dette	213 917,51 €	10226- Taxes d'Aménagement (TA : urbanisme)	13 500,00 €
	<b>1641 - Remboursement prêt 2018 (CT) : FCTVA 2019</b>	<b>245 299,00 €</b>	1323- FDAEC 2019 (CD 33)	25 326,00 €
	<b>1641- Remb. Prêt (CT) : attente de subventions (RAR + solde)</b>	<b>700 000,00 €</b>	13- Subventions accordées RAR (Etat, CD33, CR NA...)	1 302 191,82 €
	<b>165 - Remboursement Cautions</b>	<b>2 500,00 €</b>	<b>165- Encaissement Cautions</b>	<b>2 500,00 €</b>
	1026226- Remboursement trop perçu TA (PC 2014-2015-2016)	10 346,02 €	<b>28 - Amortissements</b>	<b>3 418,21 €</b>
	<b>21318- Intégration frais étude à l'actif</b>	<b>53 897,76 €</b>	024- Ventes (terrains Meyran, maison Mussert, terrain ALSH, caveaux...)	313 150,00 €
			<b>2031 - Intégration frais étude à l'actif</b>	<b>53 897,76 €</b>
			Nouveau prêt (20 ans) : travaux Ecole Élémentaire : 900 000 €	900 000,00 €
			Prêt (CT) : anticipation FCTVA 2020 et/ou 2021	0,00 €
		Emprunt d'équilibre ou autres subventions (DETR 2019...)	0,00 €	
	<b>3 996 925,00 €</b>		<b>3 996 925,00 €</b>	
			Déséquilibre (sur-équilibre recettes SI)	0,00 €
	<b>1 159 216,51 €</b>		<b>Ressources propres (pour annuité Capital 2019)</b>	<b>1 342 344,13 €</b>

# EQUILIBRE DU BUDGET 2019 (€ TTC)

## Section FONCTIONNEMENT

DEPENSES	RECETTES
2 869 644,13 €	2 958 746,92 €

*Suréquilibre section fonctionnement : 89 102,79 €*

## Section INVESTISSEMENT

DEPENSES	RECETTES
3 996 925,00 €	3 996 925,00 €

# BP 2019 :

## FONCTIONNEMENT

Section FONCTIONNEMENT	
DEPENSES	RECETTES
2 869 644,13 €	2 958 746,92 €

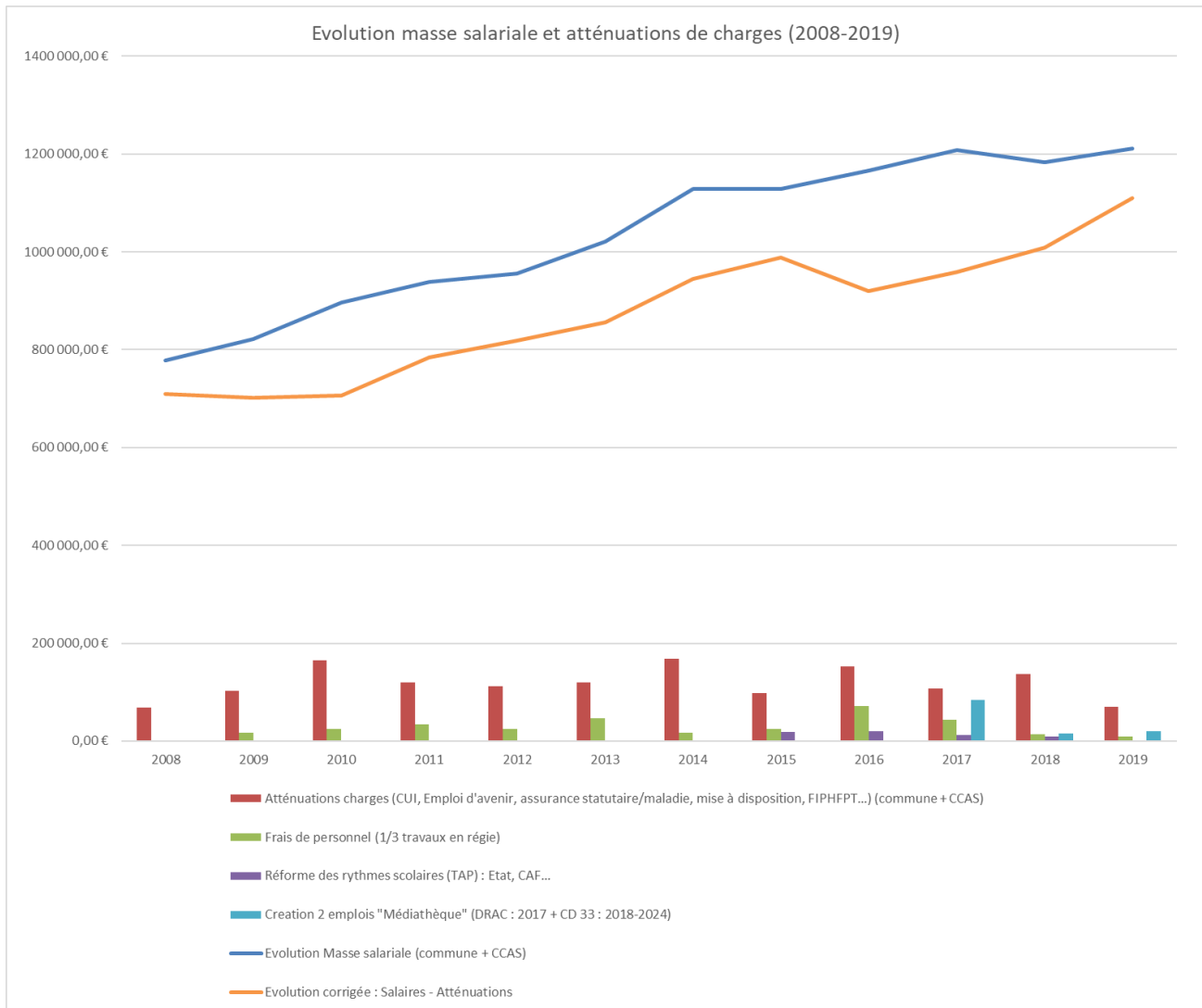
*Suréquilibre section fonctionnement : 89 102,79 €*

# Dépenses de Fonctionnement

FONCTIONNEMENT	DEPENSES	
	Intérêts sur la dette + Intérêts (prêt attente subvention + ligne trésor.)	44 935,11 €
	012- Frais de personnel (salaires, cotisations...)	1 060 000,00 €
	011- Frais de fonctionnent	656 150,00 €
	65- Frais des élus (indemnités, cotisations...)	73 000,00 €
	65- Subventions aux Associations	46 865,00 €
	654- Pertes sur créances	1 600,00 €
	<b>65- Subvention d'équilibre 2019 (Régie des Transports)</b>	<b>16 036,78 €</b>
	<b>65- Subvention d'équilibre 2019 (CCAS)</b>	<b>37 233,83 €</b>
	67- Charges exceptionnelles	2 500,00 €
65 - Cotisations autres organismes (syndicats...)	5 000,00 €	
<b>6811 - Amortissements</b>	<b>3 418,21 €</b>	
<b>023- Virement previsionnel Section Investissement (SI)</b>	<b>922 905,20 €</b>	
	<b>2 869 644,13 €</b>	

**EVOLUTION MASSE SALARIALE (2008-2019) : Comme + CCAS**

	2008	2009	2010	2011	2012	2013	2014	2015	2016	2017	2018	2019
<b>Evolution Masse salariale (commune + CCAS)</b>	778 082,00 €	821 592,00 €	896 409,00 €	938 961,00 €	955 993,00 €	1 021 743,46 €	1 129 000,00 €	1 128 956,59 €	1 165 906,12 €	1 207 971,08 €	1 182 910,28 €	1 210 730,00 €
<b>Atténuations charges (CUI, Emploi d'avenir, assurance statutaire/maladie, mise à disposition, FIPHFPT...) (commune + CCAS)</b>	68 324,00 €	103 080,00 €	165 472,00 €	119 373,00 €	112 670,00 €	119 800,00 €	168 200,00 €	97 415,31 €	153 277,86 €	107 425,94 €	136 298,44 €	70 500,00 €
<b>Frais de personnel (1/3 travaux en régie)</b>		17 374,00 €	24 633,00 €	34 748,00 €	25 228,00 €	46 060,00 €	16 660,00 €	25 060,00 €	72 240,00 €	44 044,00 €	14 322,00 €	8 800,00 €
<b>Réforme des rythmes scolaires (TAP) : Etat, CAF...</b>								18 281,19 €	20 791,87 €	12 933,34 €	8 533,00 €	0,00 €
<b>Creation 2 emplois "Médiathèque" (DRAC : 2017 + CD 33 : 2018-2024)</b>										84 098,52 €	14 995,00 €	20 850,00 €
<b>Evolution corrigée : Salaires - Atténuations</b>	709 758,00 €	701 138,00 €	706 304,00 €	784 840,00 €	818 095,00 €	855 883,46 €	944 140,00 €	988 200,09 €	919 596,39 €	959 469,28 €	1 008 761,84 €	1 110 580,00 €



\* estimations pour 2019 (budgets primitifs)

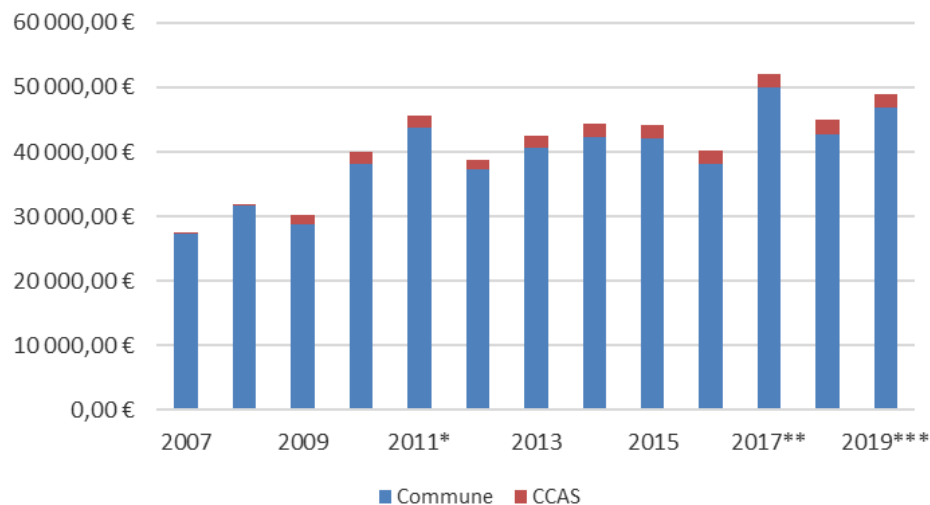
# Dépenses de fonctionnement :

## Evolution des subventions (commune et CCAS) accordées aux associations (2007-2019)

### Evolution subventions accordées aux associations (2007-2019)

	Commune	CCAS	Total	évolution	
2007	27 396,00 €	150,00 €	27 546,00 €		<b>78%</b>
2008	31 761,00 €	150,00 €	31 911,00 €	<b>16%</b>	
2009	28 841,00 €	1 400,00 €	30 241,00 €	<b>-5%</b>	
2010	38 195,00 €	1 715,00 €	39 910,00 €	<b>32%</b>	
2011*	43 844,00 €	1 745,00 €	45 589,00 €	<b>14%</b>	
2012	37 216,00 €	1 530,00 €	38 746,00 €	<b>-15%</b>	
2013	40 576,00 €	1 925,00 €	42 501,00 €	<b>10%</b>	
2014	42 325,00 €	2 090,00 €	44 415,00 €	<b>5%</b>	
2015	41 975,00 €	2 090,00 €	44 065,00 €	<b>-1%</b>	
2016	38 175,00 €	2 090,00 €	40 265,00 €	<b>-9%</b>	
2017**	49 935,00 €	2 220,00 €	52 155,00 €	<b>30%</b>	
2018	42 768,00 €	2 290,00 €	45 058,00 €	<b>-14%</b>	
2019***	46 865,00 €	2 120,00 €	48 985,00 €	<b>9%</b>	

Evolution : subventions aux associations  
(2007-2019)



\* : 40<sup>ème</sup> anniversaire de « Sauveterre fête ses vins »

\*\* Livre sur "Sauveterre" (ASPECTS)

\*\*\* Prévisions pour 2019 (Budgets Primitifs)



# RECETTES DE FONCTIONNEMENT

FONCTIONNEMENT	RECETTES	
	002- Solde execution (CA 2018)	652 181,92 €
	013- Atténuations charges sur salaires (CUI, maladies...)	50 000,00 €
	70- Produits des services (tarifs communaux), ventes, remb. frais pers.	72 420,00 €
	73- Impôts locaux et taxes (fiscalité...)	734 522,00 €
	73- AC/CLECT (ex-TP) : CdC Rurales de l'Entre-Deux-Mers	796 941,00 €
	74- Dotations (Etat-Département-Région)	487 582,00 €
	75- Loyers communaux	127 000,00 €
	77- Produits exceptionnels (remboursements : assurance, ventes...)	11 500,00 €
	722- Travaux en régie (Service Technique)	26 600,00 €
	<b>2 958 746,92 €</b>	

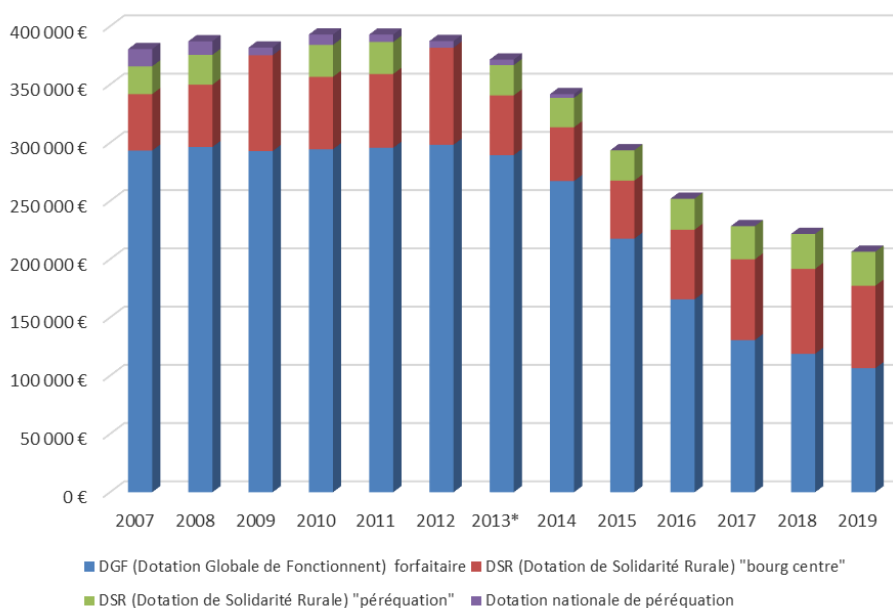
# Evolution des dotations de l'Etat (DGF)

## Evolution des dotations de l'Etat (2007-2019) - Commune de SAUVETERRE DE GUYENNE

	DGF (Dotation Globale de Fonctionnement) forfaitaire	DSR (Dotation de Solidarité Rurale) "bourg centre"	DSR (Dotation de Solidarité Rurale) "péréquation"	Dotation nationale de péréquation	TOTAL	Evolution n/n-1	Evolution 2019/2013*
2007	293 287 €	48 470 €	23 883 €	14 781 €	380 421 €		
2008	296 388 €	53 464 €	25 607 €	11 669 €	387 128 €	1,76%	
2009	292 886 €	82 248 €		6 646 €	381 780 €	-1,38%	
2010	294 453 €	62 127 €	27 462 €	8 906 €	392 948 €	2,93%	
2011	295 704 €	63 302 €	27 536 €	6 361 €	392 903 €	-0,01%	
2012	298 299 €	83 297 €		5 725 €	387 321 €	-1,42%	
2013*	289 409 €	51 274 €	25 972 €	4 771 €	371 426 €	-4,10%	
2014	267 165 €	46 147 €	25 262 €	3 181 €	341 755 €	-7,99%	
2015	217 635 €	49 849 €	26 066 €	0 €	293 550 €	-14,11%	
2016	165 554 €	59 819 €	26 595 €	0 €	251 968 €	-14,17%	
2017	130 626 €	69 327 €	28 480 €	0 €	228 433 €	-9,34%	
2018	118 866 €	72 920 €	29 967 €	0 €	221 753 €	-2,92%	
2019	106 490 €	70 795 €	29 167 €	0 €	206 452 €	-6,90%	-44,42%

\* : dernière année de "gel des dotations"

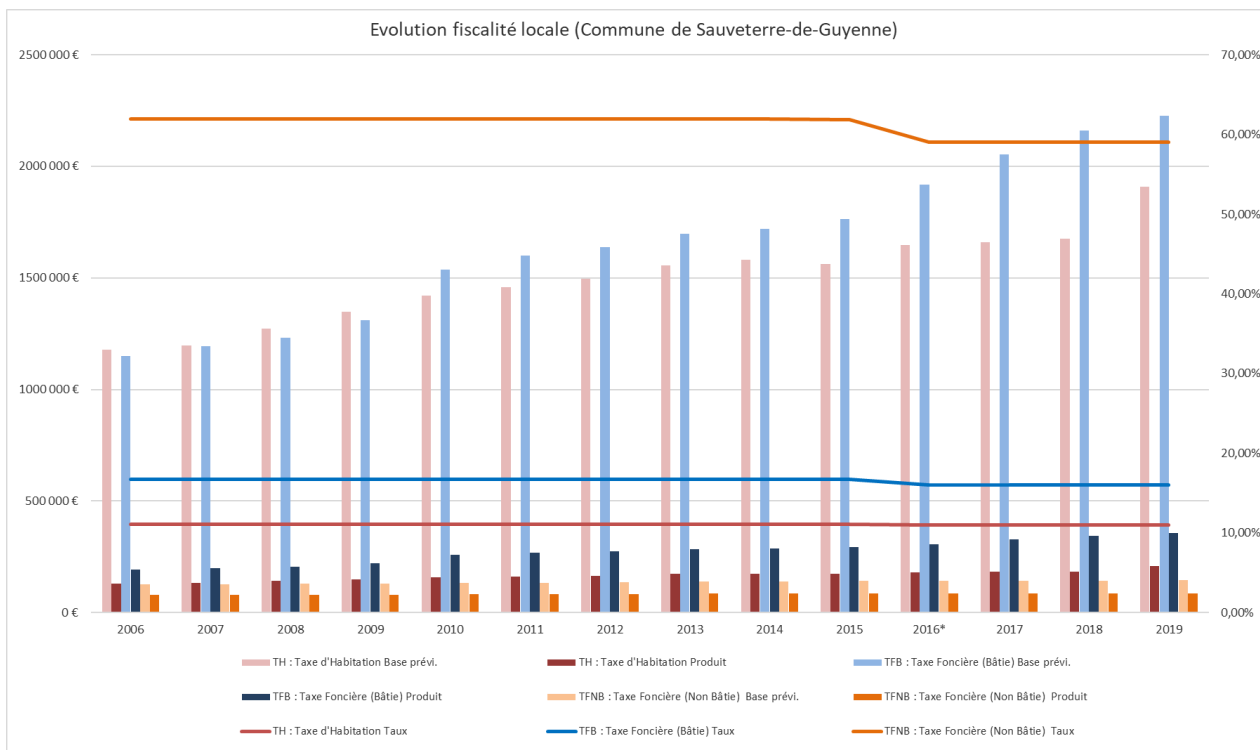
Evolution des dotations de l'Etat (2007-2019)



# Evolution de la fiscalité directe locale

## Evolution fiscalité directe locale (2006/2019) : commune de SAUVETERRE-DE-GUYENNE

	TH : Taxe d'Habitation			TFB : Taxe Foncière (Bâtie)			TFNB : Taxe Foncière (Non Bâtie)			Total Produit	Evolution					
	Base prévi.	Taux	Produit	Base prévi.	Taux	Produit	Base prévi.	Taux	Produit		annuelle (n/n-1)			période (2006/2019)		
											Base p.	Taux	Produit	Base	Taux	Produit
2006	1 178 000 €	11,12%	130 994 €	1 151 000 €	16,77%	193 023 €	126 500 €	61,93%	78 341 €	402 358 €						
2007	1 198 000 €	11,12%	133 218 €	1 193 000 €	16,77%	200 066 €	128 300 €	61,93%	79 456 €	412 740 €	2,60%	0,00%	2,58%			
2008	1 274 000 €	11,12%	141 669 €	1 231 000 €	16,77%	206 439 €	129 100 €	61,93%	79 952 €	428 059 €	4,56%	0,00%	3,71%			
2009	1 348 000 €	11,12%	149 898 €	1 311 000 €	16,77%	219 855 €	130 500 €	61,93%	80 819 €	450 571 €	5,90%	0,00%	5,26%			
2010	1 422 000 €	11,12%	158 126 €	1 536 000 €	16,77%	257 587 €	132 200 €	61,93%	81 871 €	497 585 €	10,78%	0,00%	10,43%			
2011	1 459 000 €	11,12%	162 241 €	1 600 000 €	16,77%	268 320 €	134 500 €	61,93%	83 296 €	513 857 €	3,34%	0,00%	3,27%			
2012	1 495 000 €	11,12%	166 244 €	1 637 000 €	16,77%	274 525 €	135 800 €	61,93%	84 101 €	524 870 €	2,33%	0,00%	2,14%			
2013	1 555 000 €	11,12%	172 916 €	1 697 000 €	16,77%	284 587 €	138 700 €	61,93%	85 897 €	543 400 €	3,76%	0,00%	3,53%			
2014	1 580 000 €	11,12%	175 696 €	1 718 000 €	16,77%	288 109 €	139 900 €	61,93%	86 640 €	550 445 €	1,39%	0,00%	1,30%			
2015	1 563 000 €	11,10%	173 493 €	1 765 000 €	16,70%	294 755 €	141 400 €	61,82%	87 413 €	555 661 €	0,92%	-0,22%	0,95%			
2016*	1 648 331 €	11,00%	181 316 €	1 919 000 €	16,00%	307 040 €	143 500 €	59,00%	84 665 €	573 021 €	6,96%	-4,04%	3,12%			
2017	1 659 000 €	11,00%	182 490 €	2 053 000 €	16,00%	328 480 €	143 900 €	59,00%	84 901 €	595 871 €	3,91%	0,00%	3,99%			
2018	1 676 000 €	11,00%	184 360 €	2 160 000 €	16,00%	345 600 €	144 000 €	59,00%	84 960 €	614 920 €	3,22%	0,00%	3,20%			
2019	1 909 000 €	11,00%	209 990 €	2 226 000 €	16,00%	356 160 €	145 800 €	59,00%	86 022 €	652 172 €	7,56%	0,00%	6,06%	74,34%	-4,25%	62,09%



# BP 2019 :

## INVESTISSEMENT

Section INVESTISSEMENT	
DEPENSES	RECETTES
3 996 925,00 €	3 996 925,00 €

# DEPENSES INVESTISSEMENT

INVESTISSEMENT	DEPENSES	
	<b>001 - Affectation du Résultat (CA 2018)</b>	<b>392 573,08 €</b>
	Investissements 2019 : travaux, matériel... (RAR inclus)	2 351 791,63 €
	<b>Investissement 2019 : travaux en régie</b>	<b>26 600,00 €</b>
	1641- Remboursement capital de la dette	213 917,51 €
	<b>1641 - Remboursement prêt 2018 (CT) : FCTVA 2019</b>	<b>245 299,00 €</b>
	<b>1641- Remb. Prêt (CT) : attente de subventions (RAR + solde)</b>	<b>700 000,00 €</b>
	<b>165 - Remboursement Cautions</b>	<b>2 500,00 €</b>
	1026226- Remboursement trop perçu TA (PC 2014-2015-2016)	10 346,02 €
	<b>21318- Intégration frais etude à l'actif</b>	<b>53 897,76 €</b>
	<b>3 996 925,00 €</b>	

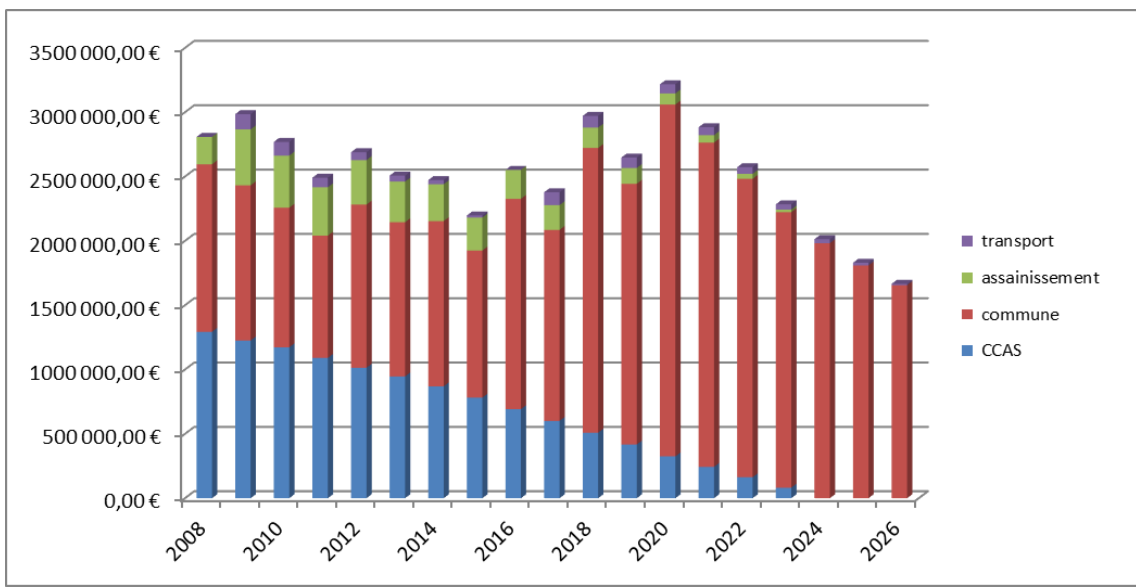
# RECETTES INVESTISSEMENT

INVESTISSEMENT	RECETTES	
	1068 - Affectation du Résultat (CA 2018)	131 173,97 €
	021-Virement prévisionnel Section Fonctionnement (SF)	922 905,20 €
	10222 - FCTVA 2019 (investissements 2017)	328 862,04 €
	10226- Taxes d'Aménagement (TA : urbanisme)	13 500,00 €
	1323- FDAEC 2019 (CD 33)	25 326,00 €
	13- Subventions accordées RAR (Etat, CD33, CR NA...)	1 302 191,82 €
	165- Encaissement Cautions	2 500,00 €
	28 - Amortissements	3 418,21 €
	024- Ventes (terrains Meyran, maison Mussert, terrain ALSH, caveaux...)	313 150,00 €
2031 - Intégration frais étude à l'actif	53 897,76 €	
Nouveau prêt (20 ans) : travaux Ecole Elémentaire : 900 000 €	900 000,00 €	
Prêt (CT) : anticipation FCTVA 2020 et/ou 2021	0,00 €	
Emprunt d'équilibre ou autres subventions (DETR 2019...)	0,00 €	
	<b>3 996 925,00 €</b>	

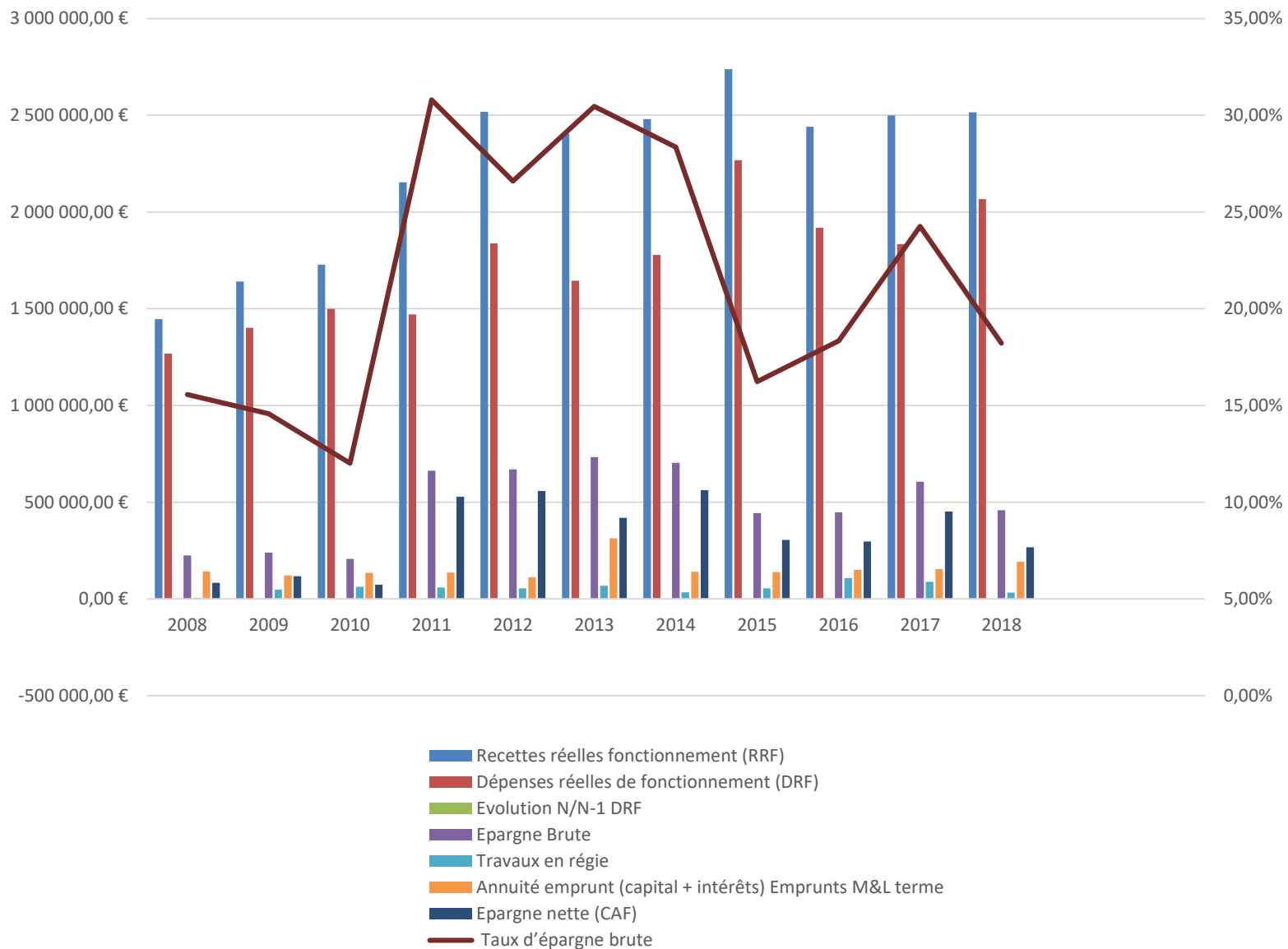
# Evolution dette cumulée (emprunts : moyen et long terme)

Dette en capital au 1er janvier (emprunts : MOYEN & LONG TERME)						évolution
	CCAS	commune	assainissement	transport	Total	%
2008	1 293 306,19 €	1 302 135,79 €	212 535,51 €	0,00 €	2 807 977,49 €	
2009	1 225 838,36 €	1 206 033,09 €	434 627,63 €	118 500,00 €	2 984 999,08 €	6,30%
2010	1 173 043,91 €	1 084 673,94 €	405 218,55 €	106 337,42 €	2 769 273,82 €	-7,23%
2011	1 090 863,46 €	950 270,43 €	375 914,55 €	74 067,83 €	2 491 116,27 €	-10,04%
2012	1 013 807,58 €	1 268 208,26 €	346 245,68 €	60 660,94 €	2 688 922,46 €	7,94%
2013	946 689,26 €	1 198 481,04 €	315 769,91 €	46 584,94 €	2 507 525,15 €	-6,75%
2014	869 716,78 €	1 284 238,00 €	286 649,88 €	31 806,44 €	2 472 411,10 €	-1,40%
2015	781 388,19 €	1 143 304,97 €	256 392,32 €	16 290,38 €	2 197 375,86 €	-11,12%
2016	692 286,29 €	1 634 629,46 €	224 952,65 €	0,00 €	2 551 868,40 €	16,13%
2017	600 982,09 €	1 484 535,08 €	192 284,51 €	100 000,00 €	2 377 801,68 €	-6,82%
2018	509 204,63 €	2 213 245,88 €	158 339,74 €	90 463,45 €	2 971 253,70 €	24,96%
2019	417 654,22 €	2 026 073,98 €	123 068,28 €	80 826,77 €	2 647 623,25 €	-10,89%
2020	325 207,63 €	2 734 656,47 €	86 418,09 €	71 088,90 €	3 217 371,09 €	21,52%
2021	243 811,36 €	2 519 836,52 €	58 364,05 €	61 248,78 €	2 883 260,71 €	-10,38%
2022	162 945,91 €	2 319 161,01 €	39 402,69 €	51 305,34 €	2 572 814,95 €	-10,77%
2023	81 676,13 €	2 141 588,01 €	19 654,43 €	41 257,50 €	2 284 176,07 €	-11,22%
2024	0,00 €	1 981 964,84 €	0,00 €	31 104,15 €	2 013 068,99 €	-11,87%
2025	0,00 €	1 809 102,17 €	0,00 €	20 844,19 €	1 829 946,36 €	-9,10%
2026	0,00 €	1 655 629,60 €	0,00 €	10 476,50 €	1 666 106,10 €	-8,95%

Simulation avec nouvel  
emprunt 2019 (20 ans)  
« Ecole » 900 000 €



## Evolution (2008-2018) : épargne brute





Capacité de désendettement			
	Encours de dette (capital 5 budgets) : emprunts M&L terme	Epargne brute (Commune)	Capacité de desendettement (années)*
<b>2008</b>	2 807 977,49 €	225 034,57 €	12,48
<b>2009</b>	2 984 999,08 €	239 046,50 €	12,49
<b>2010</b>	2 769 273,82 €	207 698,18 €	13,33
<b>2011</b>	2 491 116,27 €	663 199,01 €	3,76
<b>2012</b>	2 688 922,46 €	669 524,32 €	4,02
<b>2013</b>	2 507 525,15 €	732 804,91 €	3,42
<b>2014</b>	2 472 411,10 €	703 176,54 €	3,52
<b>2015</b>	2 197 375,86 €	444 238,67 €	4,95
<b>2016</b>	2 551 868,40 €	447 394,67 €	5,70
<b>2017</b>	2 377 801,68 €	605 982,85 €	3,92
<b>2018</b>	2 971 253,70 €	458 174,41 €	6,48

