

# **COMMUNE DE SAUVETERRE DE GUYENNE ETAT INITIAL DE L'ENVIRONNEMENT ET DU PAYSAGE**



**Document de travail**

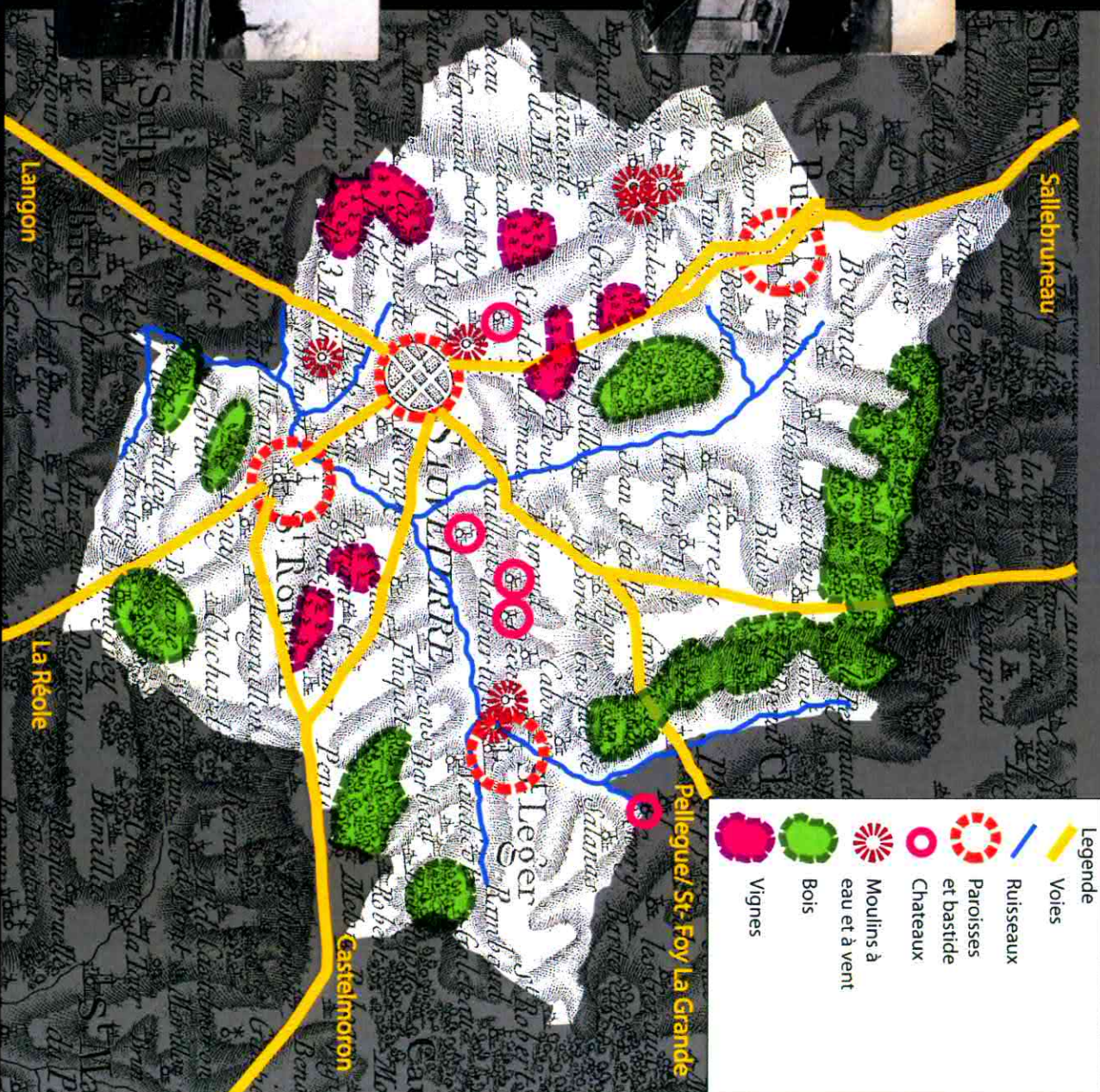


Metropolis, atelier d'urbanisme / CHARLOT, paysagiste / GLOBAL, environnement / ATIS Conseil, économie

# Approche des paysages



**APPROCHE HISTORIQUE**  
**CARTE DE CASSINI**





ANALYSE HISTORIQUE

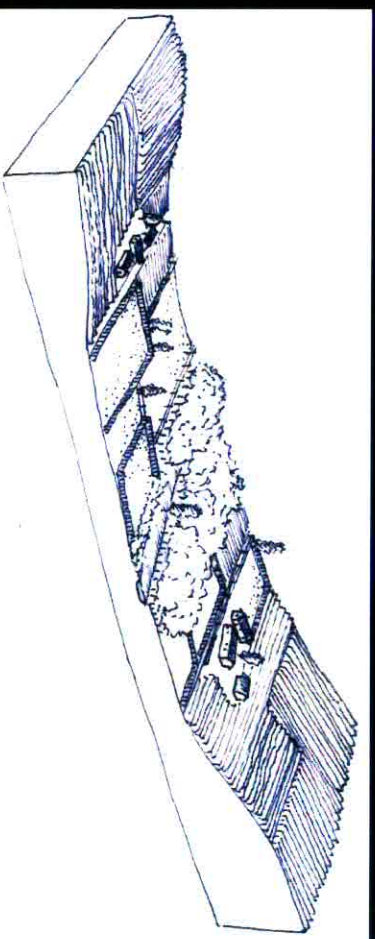


## PAYSAGE EMBLEMATIQUE ET GRANDES PROBLEMATIQUES PAYSAGERES

### Loi « Paysages » du 8 janvier 1993

La loi de « Protection et Mise en valeur des Paysages » du 8 janvier 1993 précise en particulier que les plans locaux d'urbanisme doivent prendre en compte la préservation de la qualité des paysages et la maîtrise de leur évolution. Possibilité d'identifier et localiser les éléments de paysage et délimiter les quartiers, rues, monuments, sites et secteurs à protéger ou à mettre en valeur pour des motifs d'ordre esthétique, historique ou écologique et définir, le cas échéant, les prescriptions de nature à assurer leur protection (articles L.123.1 – 7° et R.421.1 et suivants du Code de l'Urbanisme).

Obligation de justifier les classements d'espaces boisés. Les défrichements sont rendus impossibles dans les espaces boisés classés.



#### Les paysages remarquables :

Ils seront repérés et délimités, que ce soient des parcs, des parties de forêts ou des arbres ou qu'il s'agisse d'éléments faisant partie de sites, de la culture ou de l'histoire de la commune. Il sera tenu compte des différentes échelles de vision pour effectuer cette identification. La protection des parcs, en raison de la nature et de la qualité du boisement, qui constituent, au même titre que les édifices, un élément important du paysage pourra être assurée par le classement en espace boisé classé.

**Les plantations d'alignement, les haies, les talus, les berges de cours d'eau** seront pris en compte s'il y a lieu et leur préservation sera assurée par le classement en espace boisé classé.

#### Le mitage rural :

Il convient d'éviter la dissémination excessive des constructions dans l'espace rural qui auraient notamment pour effet de banaliser le paysage, de détruire les exploitations agricoles et d'alourdir les coûts de divers services publics, l'assainissement en particulier.

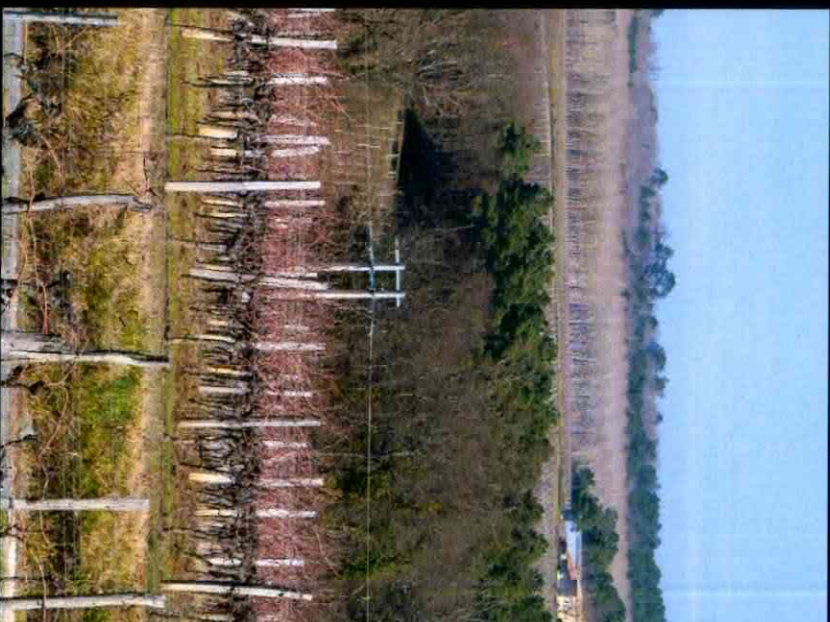




## PAYSAGES EMBLEMATIQUES ET GRANDES PROBLEMATIQUES PAYSAGERES



Quel équilibre des paysages entre  
viticulture, terres labourées,  
pâtures et boisements.



Quel devenir pour les espaces  
agricoles péri urbains : notion  
de fenêtre paysagère





AC1 : Servitudes de protection des abords des monuments historiques.

Abside de l'église de Sauverterre de Guyenne : classement MH 25 octobre 1920

4 anciennes portes de la ville de Sauverterre : classement MH 23 juillet 1892

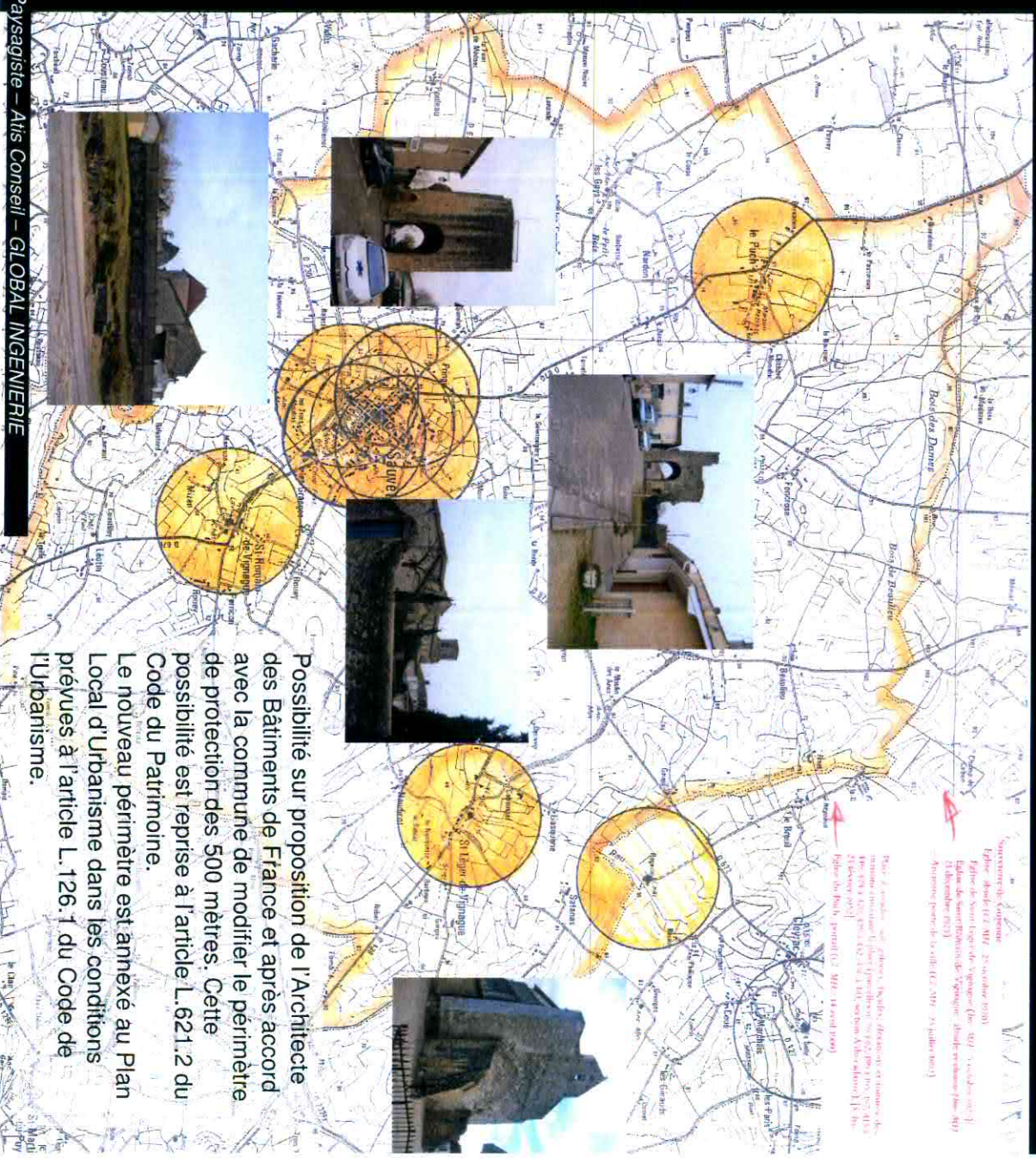
Place à arcades : sol, galeries, façades, élévations et toitures des maisons entourant la place : site inscrit 23 février 1952 (pour le caractère artistique, historique, scientifique, légendaire ou pittoresque)

Portail de l'église St Christophe du Puch : inventaire MH 14 avril 1909

Abside et chœur de l'église de St Romain de Vignague : inventaire MH 21 décembre 1925

Eglise de St Léger de Vignague : inventaire MH 5 octobre 1925

Commune de Cleyrac : Ancien Château de Basgéran : inventaire MH 3 juin 1927

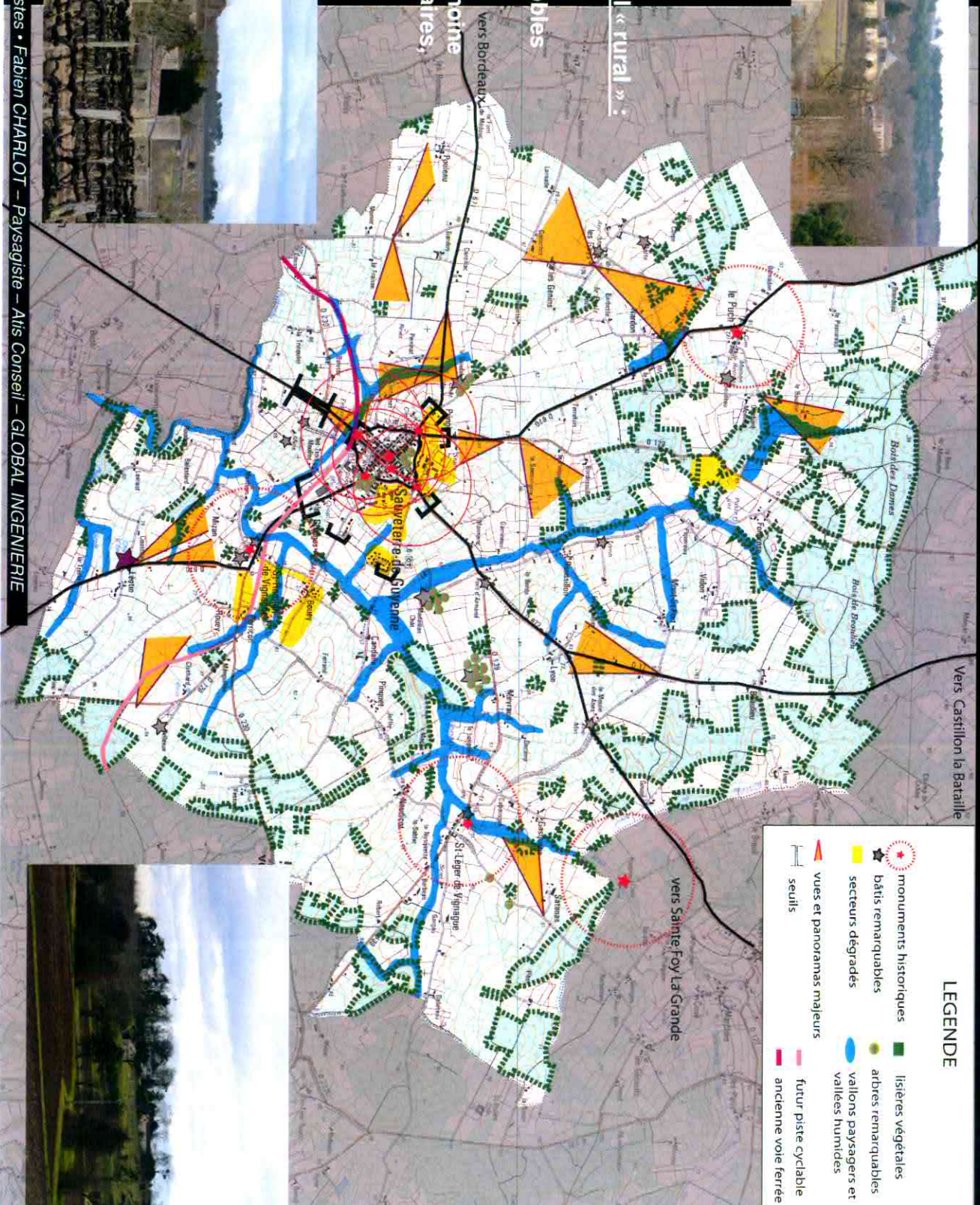






**Patrimoine  
architectural « rural » :**

- Château
- Maisons nobles
- moulins
- petit patrimoine  
(lavoir, calvaires,  
puits....)

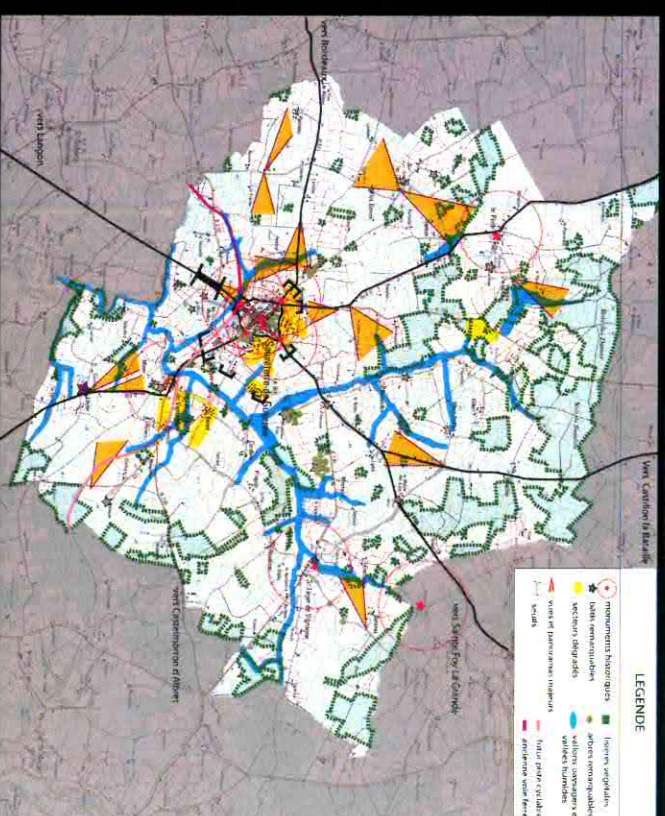




## Patrimoine paysager

- Garennes de châteaux (grands conifères et grands feuillus)
- Allées de propriétés
- Arbres remarquables et repères (chênes lièges)
- Boisements nettoyés
- Ripisylves le long des ruisseaux

**Éléments disqualifiant : station de gaz**

**PATRIMOINE COMMUNAL**





Grands paysages et  
panoramas

Garennnes du château de  
Prignac

Patrimoine paysager  
(boisements, arbres  
remarquables,  
ripisylves...)

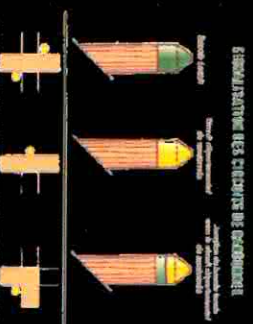




Promotion du tourisme autour :  
-des chemins de randonnées, 4  
boucles locales

- Pommiers 9km
- Vignague 9km
- de Lerm 4km
- 3 bornes 10km

- du patrimoine
- de l'activité vélo (piste Lapébie)  
(PROLONGEMENT DE LA PISTE  
vers le Canal du Midi et Duras
- de l'oénotourisme
- du loisir de pêche



Source: Extrait Carte randonnée du  
Conseil Général de la Gironde

