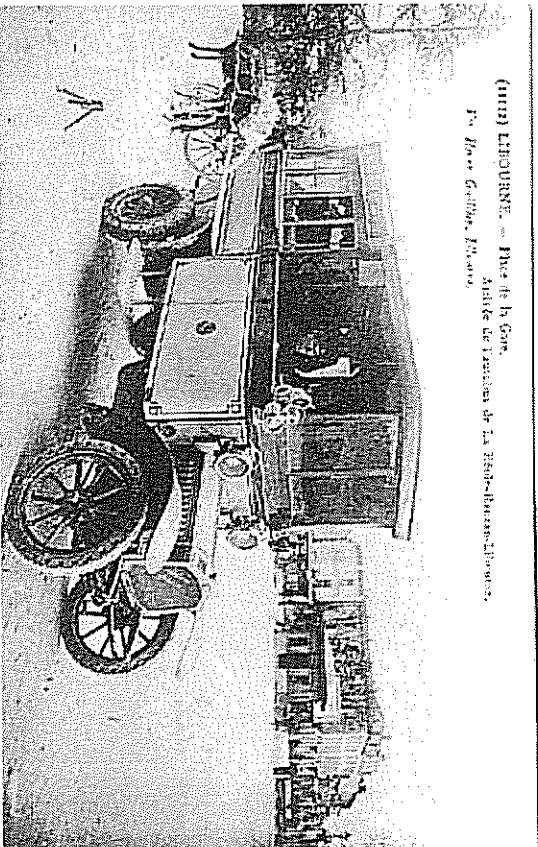
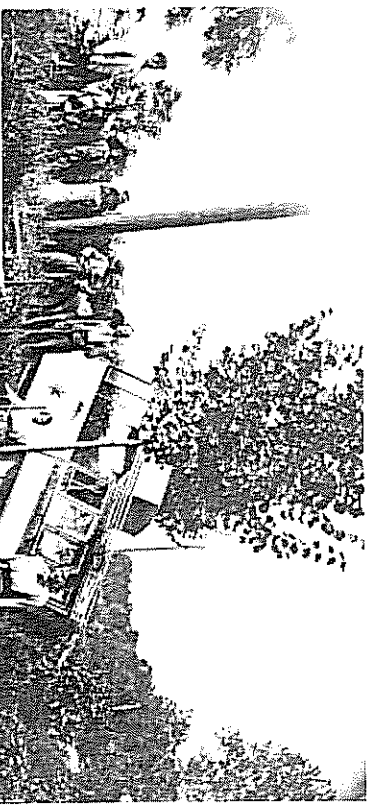


## un accident d'omnibus à Sauveterre en Gironde

On nous avait demandé d'identifier un véhicule sur un tirage d'époque où il était noté : « *le vellon d'Armands près Sauveterre de Guienne où a été précipité l'autobus n° 45* ».

Nous avons consulté une carte IGN où, à 1 km de du centre ville, nous avons découvert Marmand et le pont d'Armand. D'après les termes employés (*où a été précipité*) il semblerait que la mauvaise posture soit la conséquence d'un choc ; un char à bœufs ou un animal. Une personne a le bras en écharpe : est ce le conducteur ?



(1911) LIBOURNE. - Place de la Gare.  
Maison de l'ancien de La Roche-Marmand-Libourne.

Quant au véhicule il évoquait un souvenir : celui du matériel ddb qui en 1908 équipait la ligne La Réole-Rauzan-Libourne.

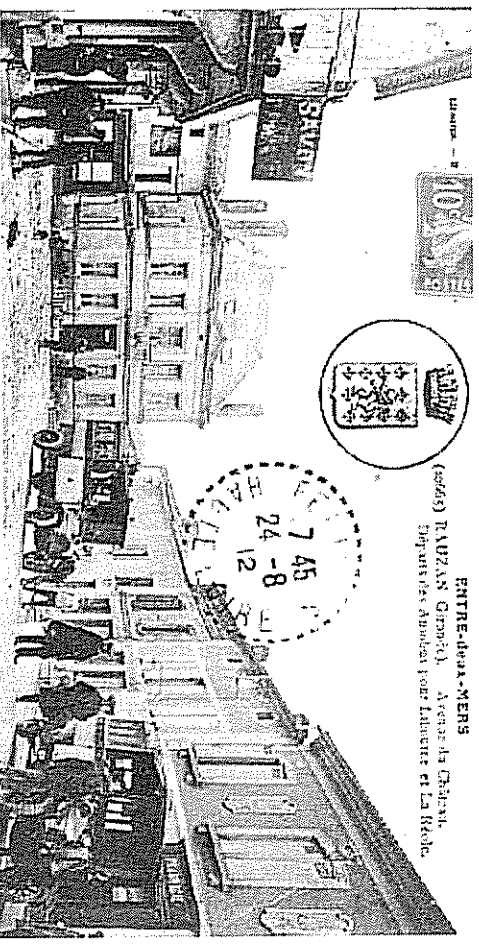
Nous avons ainsi recherché les photos correspondantes à Libourne et Rauzan.

Il semble bien que ce soit un matériel semblable (de type AH ou AT 24 hp 4 cyl) même si l'étoile qui figure sur la face gauche du car en difficulté n'apparaît pas sur le côté droit des autres. C'était la « Cie Gle des Transports Automobiles ».

Comme pour les présentes nous avions demandé une photo scannée, son détenteur (Patrick Ronne) nous a communiqué plusieurs autres clichés non identifiés sur lesquels nous avons cru reconnaître le bordelais Paul Legendre qui avait beaucoup « bricolé » avec son comparse Jiel Laval.

Il y aurait ainsi un vis-à-vis très amélioré et un tricycle équipé d'un fauteuil...

Bien que les photos ne soient pas de grande qualité, nous essayons de vous les passer séparément...



ENTRE-DEUX-MERS  
(cadré) RAUZAN Girardin. - Avenue du Général.  
Départ des Autobus pour Libourne et La Réole.



SAUVERTRE de Guienne où a été précipité l'autobus n° 45.  
(cadré) Sauveterre de Guienne où a été précipité l'autobus n° 45.  
(cadré) Sauveterre de Guienne où a été précipité l'autobus n° 45.

Dans une revue récente consacrée aux cartes postales (« Tacots, Teufs-teufs et compagnie ») nous avons découvert dans le Lot et Garonne à Prayssias deux autres véhicules tout à fait semblables d'une dizaine de places comme précédemment